

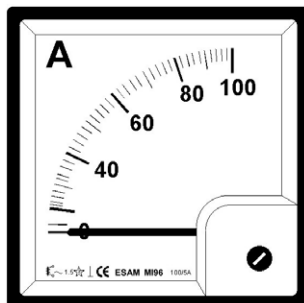
scala  
intercambiabile  
*interchangeable  
scale*



**AMPEROMETRI e VOLTMETRI ELETTROMAGNETICI per C.A.**  
Caratteristiche generali  
**A.C. MOVING IRON AMMETERS and VOLTMETERS**  
*General features*



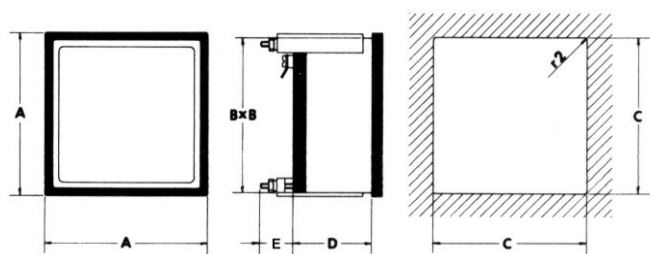
serie  
*series*



**Scala / Scale 90°**

Costruiti secondo norme CEI e IEC / *Made according to CEI and IEC*  
Precisione:  $\pm 1,5\%$  del valore di fondo scala (temperatura di riferimento 20°C)  
*Accuracy:  $\pm 1,5\%$  of full scale value (reference temperature 20°C)*  
Tensione di esercizio: 600V / *operating voltage: 600V*  
Tensione di prova: 2kV per 1' a 50Hz / *test voltage: 2kV for 1' 50Hz*  
Frequenza: 40 ... 60Hz / *Frequency: 40 ... 60Hz*  
Autoconsumo: amperometri  $\leq 1,1VA$  circa, voltmetri  $\leq 3VA$  circa  
*Consumption: ammeters  $\leq 1,1VA$  about, voltmeters  $\leq 3VA$  about*  
Custodia in materiale plastico non infiammabile, UL94 V-0 / *Non-flammable plastic material case, UL94 V-0*  
A richiesta: coprimorsetti, esecuzione tropicalizzata / *on request: terminals cover, tropicalized execution*

**DIMENSIONI D'INGOMBRO / OVERALL DIMENSIONS**



Modello <i>Model</i>	A	B	C	D	E	Peso <i>Weight</i>
	[mm]	[mm]	[mm]	[mm]	[mm]	[kg]
<b>MI48C</b>	48	44	45	44	18	0,2
<b>MI72C</b>	72	67	68	44	18	0,2
<b>MI96C</b>	96	91	92	44	18	0,3
<b>MI144C</b>	144	131	138	53	---	0,4

Amperometri per inserzione diretta o su TA <i>Ammeters for direct insertion or on CT</i>		
portata diretta o su TA/5 o /1 <i>direct range or on CT/5 or /1</i>	scala normale <i>normal scale</i>	scala estesa 3In <i>over scale 3In</i>
[A]	[A]	[A]
1	0 ... 1	0 ... 1 (3)
1,5	0 ... 1,5	0 ... 1,5 (4,5)
3	0 ... 3	0 ... 3 (9)
5	0 ... 5	0 ... 5 (15)
7,5	0 ... 7,5	0 ... 7,5 (22,5)
10	0 ... 10	0 ... 10 (30)
15	0 ... 15	0 ... 15 (45)
20	0 ... 20	0 ... 20 (60)
25	0 ... 25	0 ... 25 (75)
30	0 ... 30	0 ... 30 (90)
50	0 ... 50	0 ... 50 (150)
da / <i>from</i> 10/5	0 ... 10	0 ... 10 (30)
a / <i>to</i> 10.000/5	0 ... 10k	0 ... 10k (30k)
da / <i>from</i> 10/1	0 ... 10	0 ... 10 (30)
a / <i>to</i> 10.000/1	0 ... 10k	0 ... 10k (30k)

Voltmetri per inserzione diretta o su TV <i>Voltmeters for direct insertion or on VT</i>	
portata diretta o su TV <i>direct range or on VT</i>	scala normale <i>normal scale</i>
[V]	[V]
40	40
60	60
100	100
150	150
250	250
300	300
500	500
600	600
220/100 o / <i>or</i> 220/110	300
380/100 o / <i>or</i> 380/110	500
400/100 o / <i>or</i> 400/110	500
500/100 o / <i>or</i> 500/110	600
xxx/100	xxx
xxx/110	xxx