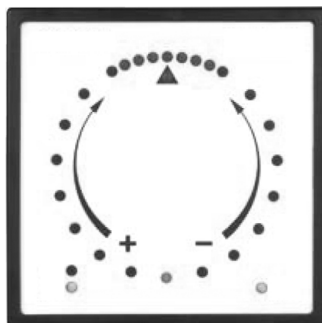




**SINCRONOSCOPI a LED**  
**Caratteristiche generali**  
**LED SYNCRONOSCOPES**  
**General features**



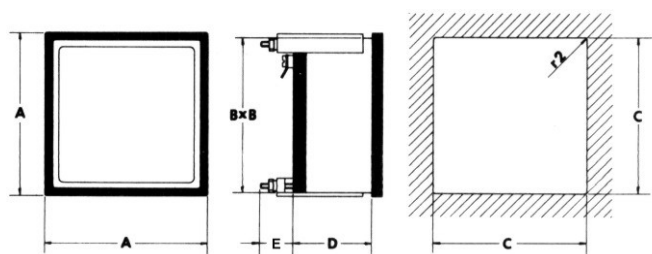
serie  
series



**E96Y ...**

Costruiti secondo norme CEI e IEC / *Made according to CEI and IEC*  
 Precisione:  $\pm 1,5\%$  del valore di fondo scala (temperatura di riferimento 20°C)  
*Accuracy:  $\pm 1,5\%$  of full scale value (reference temperature 20°C)*  
 Tensione di esercizio: 600V / *operating voltage: 600V*  
 Tensione di prova: 2kV per 1' a 50Hz / *test voltage: 2kV for 1' 50Hz*  
 Sovraccarico permanente / *continuous overload: 1,2Vn*  
 Sovraccarico istantaneo (1 sec.) / *instantaneous overload (1 sec.): 2Vn*  
 Autoconsumo / *consumption:  $\leq 4VA$*   
 Custodia in materiale plastico non infiammabile, UL94 V-0 / *Non-flammable plastic material case, UL94 V-0*  
 A richiesta: contatto di sincronizzazione (solo E96Y1), coprimorsetti, esecuzione tropicalizzata  
*On request: synchronization contact (E96Y1 only), terminals cover, tropicalized execution*

**DIMENSIONI D'INGOMBRO / OVERALL DIMENSIONS**



Modello Model	A	B	C	D	E	Peso Weight
	[mm]	[mm]	[mm]	[mm]	[mm]	[kg]
<b>E96Y1</b>	96	91	92	82	8	0,5
<b>E96Y2</b>	96	91	92	45	5	0,5

**Schemi di inserzione**  
**Wiring diagrams**

