

Normali  
Combinati

Normal  
Combined



## AMPEROMETRI TERMICI a BIMETALLO

Caratteristiche generali

### MAXIMUM DEMAND AMMETERS

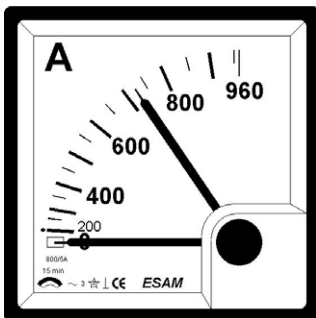
General features

**E**

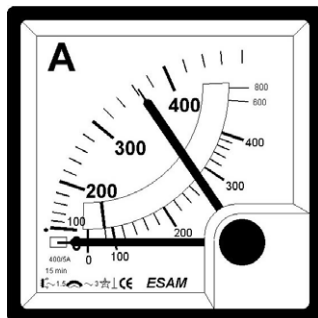
serie

series

E72B E96B



E72BI E96BI



**E72B, E96B** - Normale: equipaggio termico a bimetallo / *Normal: bimetallic thermal movement*

**E72BI, E96BI** - Combinato: termico + elettromagnetico / *Combined: thermal + moving-iron movement*

Costruiti secondo norme CEI e IEC / *Made according to CEI and IEC*

Precisione equipaggio termico :  $\pm 3\%$  del valore di fondo scala (temperatura di riferimento 20°C)

*Accuracy thermal movement:  $\pm 3\%$  of full scale value (reference temperature 20°C)*

Precisione equipaggio elettromagnetico :  $\pm 1,5\%$  del valore di fondo scala (temperatura di riferimento 20°C)

*Accuracy moving-iron movement:  $\pm 1,5\%$  of full scale value (reference temperature 20°C)*

Tempo di integrazione 15 minuti (8 minuti a richiesta) / *delay time 15 minutes (8 minutes on request)*

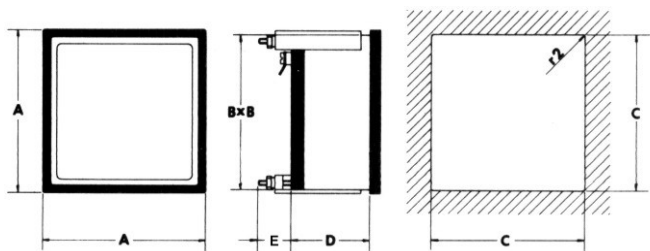
Tensione di esercizio 600V, di prova 2kV per 1' a 50Hz / *operating voltage: 600V, test voltage: 2kV for 1' 50Hz*

Autoconsumo / *consumption:  $\leq 3VA$*

Custodia in materiale plastico non infiammabile, UL94 V-0 / *Non-flammable plastic material case, UL94 V-0*

A richiesta: coprimorsetti, esecuzione tropicalizzata / *on request: terminals cover, tropicalized execution*

#### DIMENSIONI D'INGOMBRO / OVERALL DIMENSIONS



Modello Model	A	B	C	D	E	Peso Weight
	[mm]	[mm]	[mm]	[mm]	[mm]	[kg]
<b>E72B</b>	72	67	68	44	18	0,3
<b>E96B</b>	96	91	92	44	18	0,3
<b>E72BI</b>	72	67	68	44	18	0,3
<b>E96BI</b>	96	91	92	44	18	0,3

#### Amperometri termici per inserzione diretta o su TA Thermal ammeters for direct insertion or on CT

Inserzione diretta o su TA/5 o /1 direct insertion or on CT/5 or /1	scala equipaggio termico thermal movement scale	scala equipaggio elettromagnetico 2In moving-iron scale 2In
[A]	[A]	[A]
5	0 ... 6	0 ... 5 (10)
10/5	0 ... 12	0 ... 10 (205)
15/5	0 ... 18	0 ... 15 (30)
25/5	0 ... 30	0 ... 25 (50)
40/5	0 ... 48	0 ... 40 (80)
60/5	0 ... 70	0 ... 60 (120)
100/5	0 ... 120	0 ... 100 (200)
150/5	0 ... 180	0 ... 150 (300)
250/5	0 ... 300	0 ... 250 (500)
400/5	0 ... 480	0 ... 400 (800)
600/5	0 ... 720	0 ... 600 (1200)
1000/5	0 ... 1200	0 ... 1000 (2000)
fino a / up to 10.000/5	fino a / up to 12.000	0 ... 10k (20k)