

CORRENTE ALTERNATA elevato campionamento

ALTERNATE CURRENT high sampling rate

MT-C256

Il convertitore **ESAM MT-C256** misura una **corrente** alternata e fornisce in uscita una corrente continua (o una tensione) direttamente proporzionale alla corrente misurata e indipendente dal carico (**corrente impressa**). L'elevato campionamento di **256 punti / ciclo** di rete garantisce una misura accurata anche con forme d'onda distorte e parzializzate.

Essendo alimentato separatamente, in c.a. o in c.c., può fornire un'uscita anche senza segnale in ingresso (ad es. 4 ... 20mA, 1 ... 5V, ecc.).

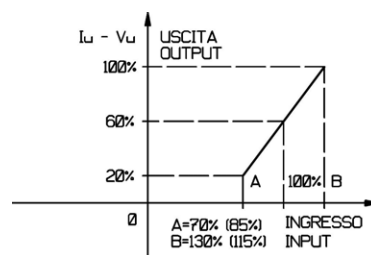
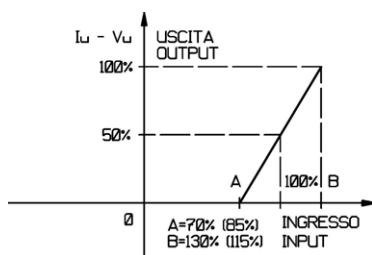
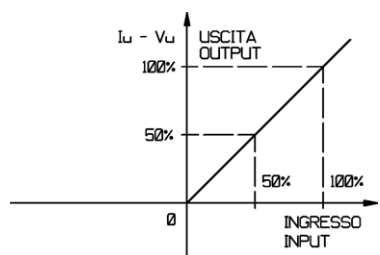
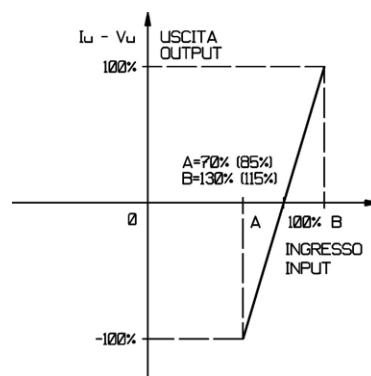
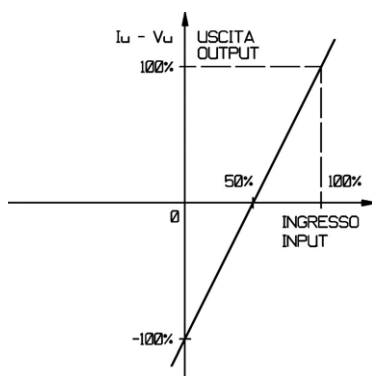
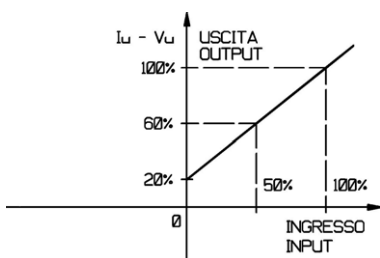
In opzione uscita seriale isolata **RS485 Modbus RTU** (es. uscita analogica per protezione, uscita seriale per supervisione e controllo).

*ESAM MT-C256 transducer measures an alternate current and gives in output a **load-independent direct current** (or a voltage) directly proportional to the measured current. The high sampling rate of **256 samples / mains cycle** provides an accurate measurement even with distorted and phase-controlled waveforms.*

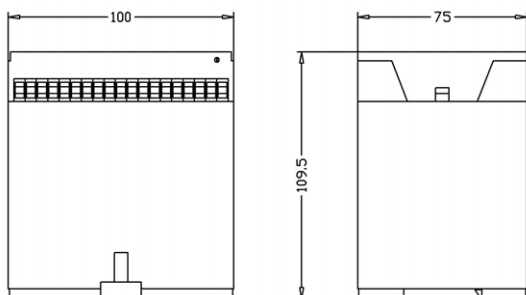
This transducer (which has separated a.c. or d.c. auxiliary power) can give an output even without a signal in input (ex. 4 ... 20mA, 1 ... 5V, etc.)

*In option **RS485 Modbus RTU insulated serial output** (e.g. analog output for fast feedback, serial output for supervision and control).*

CARATTERISTICHE INGRESSO-USCITA (100% = I_n)



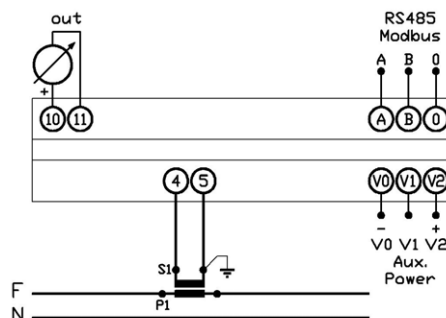
DIMENSIONI D'INGOMBRO OVERALL DIMENSIONS



montaggio su profilato DIN EN 60715 TH 35 / DIN EN 60715 TH 35 rail mounting

INPUT-OUTPUT CHARACTERISTICS (100% = I_n)

SCHEMA D'INSERIZIONE WIRING DIAGRAM



modello model	MT-C256				
grandezza misurata measured variable	corrente alternata alternate current				
versione version	con alimentazione ausiliaria with auxiliary power				
valori nominali di ingresso (In) input rated values	0,5A	1A	2,5A	5A	
frequenza nominale ($\pm 5\%$ fn) rated frequency	50Hz 60Hz				
campo di misura measuring range	0 ... 1,2In In: valore nominale corrente da misurare rated value of measured current				
campo di taratura calibration range	0,8 ... 1,2In				
campo di variazione (I) variation range	0 ... 1,2In				
sovraccarico permanente continuous overload	2In (3In a richiesta / on request) (1,5In per / for In=10A)				
sovraccarico istantaneo (1 sec.) instantaneous overload	10In (20In a richiesta / on request)				
grandezza in uscita (Iu – Vu) output variable	corrente continua impressa o tensione continua direct current (load-independent) or direct voltage				
campo della variabile d'uscita: range of output variable	0 ... 1mA-V 1 ... 5mA-V	0 ... 5mA-V 2 ... 10mA-V	0 ... 10mA-V 4 ... 20mA	0 ... 20mA	
resistenza di carico (0 ... Rn) load resistance	0 ... 15V/In (5mA: 3k Ω , 10mA: 1,5k Ω , 20mA: 0,75k Ω) 0,1 ... 1M Ω (Vun)				
uscita seriale (a richiesta) / serial output (on request)	RS485 protocollo MODBUS RTU / RS485 MODBUS RTU protocol				
precisione / accuracy	$\pm 0,5\%$ ($\pm 0,2\%$ a richiesta / on request)				
residuo di alternata / ripple	$\leq 0,5\%$				
tempo di risposta / response time	≤ 250 msec. (≤ 100 msec. a richiesta / on request)				
alimentazione ausiliaria c.a. ($\pm 15\%$) a.c. auxiliary power	24V	100V	115V	230V	380V
alimentazione ausiliaria c.c. ($\pm 15\%$) d.c. auxiliary power	12V	24V	48V	110V	220V
autoconsumo consumption	circuito amperometrico / amperometric circuit: $\leq 0,8$ VA (In) alimentazione ausiliaria c.a. / a.c. auxiliary power: ≤ 4 VA alimentazione ausiliaria c.c. / d.c. auxiliary power: ≤ 4 W				
isolamento tra: / insulation between: ingresso – uscite / input – outputs ingresso – alim. ausiliaria c.a. / input – a.c. aux. power ingresso – alim. ausiliaria c.c. / input – d.c. aux. power uscita – alim. ausiliaria c.a. / output – a.c. aux. power uscita – alim. ausiliaria c.c. / output – d.c. aux. power uscita analogica – RS485 / analog output – RS485 tutti i morsetti – massa / all of terminals – earth prova impulsi / impulsive test	4kV / 60sec. 50Hz 4kV / 60sec. 50Hz 2kV / 60sec. 50Hz 4kV / 60sec. 50Hz 2kV / 60sec. 50Hz 1kV / 60sec. 50Hz 4kV / 60sec. 50Hz 5kV 1,2 μ sec.				
peso / weight	Kg. 0,60				



ATTENZIONE TENSIONE PERICOLOSA Rischio di shock elettrico e ustioni. L'apparecchio deve essere installato da personale qualificato. Togliere tensione prima di eseguire ogni tipo di lavoro e osservare le istruzioni per l'uso. (per altre eventuali informazioni ved. www.esam.biz)
WARNING HAZARDOUS VOLTAGE Can cause electrical shock and burns. This equipment must be installed by qualified persons only. Disconnect power before proceeding with any work and observe the operating instructions (see www.esam.biz for other possible info).