



TENSIONE ALTERNATA autoalimentato

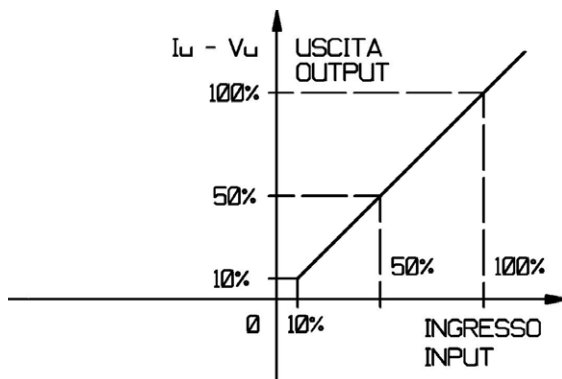
ALTERNATE VOLTAGE self-powered

MT-V

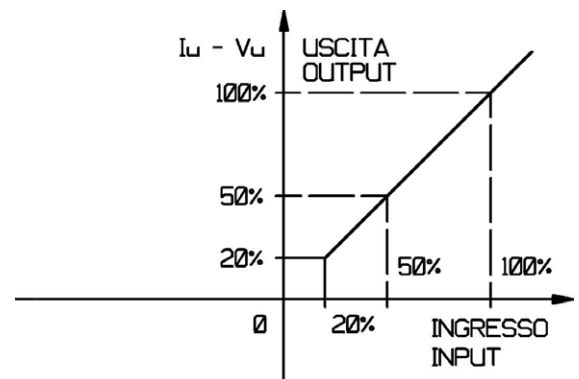
Il convertitore **ESAM MT-V** misura una **tensione** alternata sinusoidale (fattore di forma 1,11) e fornisce in uscita una corrente continua (o una tensione) direttamente proporzionale alla tensione misurata e indipendente dal carico (**corrente impressa**).
Non necessita di alimentazione ausiliaria perché si **autoalimenta** dal circuito di misura.

ESAM MT-V transducer measures an **alternate sinusoidal voltage** (form factor 1,11) and gives in output a **load-independent** direct current (or a voltage) directly proportional to the measured voltage.
It does not need auxiliary power because it is **self-powered** by the measuring circuit.

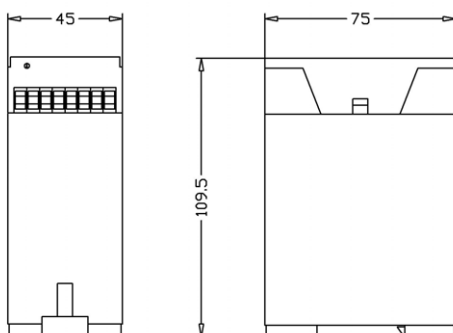
CARATTERISTICHE INGRESSO-USCITA (100% = V_n)



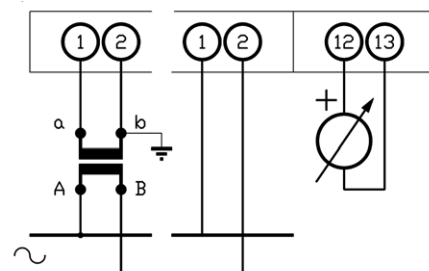
INPUT-OUTPUT CHARACTERISTICS (100% = V_n)



DIMENSIONI D'INGOMBRO OVERALL DIMENSIONS



SCHEMA D'INSERIZIONE WIRING DIAGRAM



modello model	MT-V			
grandezza misurata measured variable	tensione alternata sinusoidale (fattore di forma 1,11) sinusoidal alternate voltage (form factor 1,11)			
versione version	autoalimentato self-powered			
valori nominali di ingresso (Vn) input rated values	100V 220V	100:√3V 220:√3V	110V 380V	110:√3V 500V
frequenza nominale (± 5% fn) rated frequency	50Hz 60Hz (400Hz a richiesta / on request)			
campo di misura e precisione measuring range and accuracy	0,1 ... 1,2Vn: 1% 0,2 ... 1,2Vn: 0,5% Vn: valore nominale tensione da misurare rated value of measured voltage			
campo di taratura calibration range	0,8 ... 1,2Vn			
sovraccarico permanente continuous overload	1,2Vn			
sovraccarico istantaneo (1 sec.) instantaneous overload	2Vn			
grandezza in uscita (Iu – Vu) output variable	corrente continua impressa o tensione continua direct current (load independent) or direct voltage			
campo della variabile d'uscita: range of output variable	0 ... 1mA-V 0 ... 1,2Iun (mA)	0 ... 5mA-V 0 ... 1,2Vun (V)	0 ... 10mA-V	0 ... 20mA
resistenza di carico (0 ... Rn) load resistance	0 ... 10V/Iun ≥ 1MΩ (Vun) (altri valori a richiesta / other values on request)			
residuo di alternata ripple	≤ 1% (≤ 0,5% a richiesta / on request)			
tempo di risposta response time	≤ 300msec. (≤ 100msec. a richiesta / on request)			
autoconsumo consumption	Iun = 1 ... 5mA: ≤ 1,5VA Iun = 10 ... 20mA: ≤ 2VA Vun = 1 ... 10V: ≤ 2VA			
isolamento tra: / insulation between: ingressi – uscita / inputs – output tutti i morsetti – massa / all of terminals – earth prova impulsi / impulsive test	4kV / 60sec. 50Hz 4kV / 60sec. 50Hz 5kV 1,2μsec.			
peso / weight	Kg. 0,30			



ATTENZIONE TENSIONE PERICOLOSA Rischio di shock elettrico e ustioni. L'apparecchio deve essere installato da personale qualificato. Togliere tensione prima di eseguire ogni tipo di lavoro e osservare le istruzioni per l'uso. (per altre eventuali informazioni ved. www.esam.biz)
WARNING HAZARDOUS VOLTAGE Can cause electrical shock and burns. This equipment must be installed by qualified persons only.
 Disconnect power before proceeding with any work and observe the operating instructions (see www.esam.biz for other possible info).