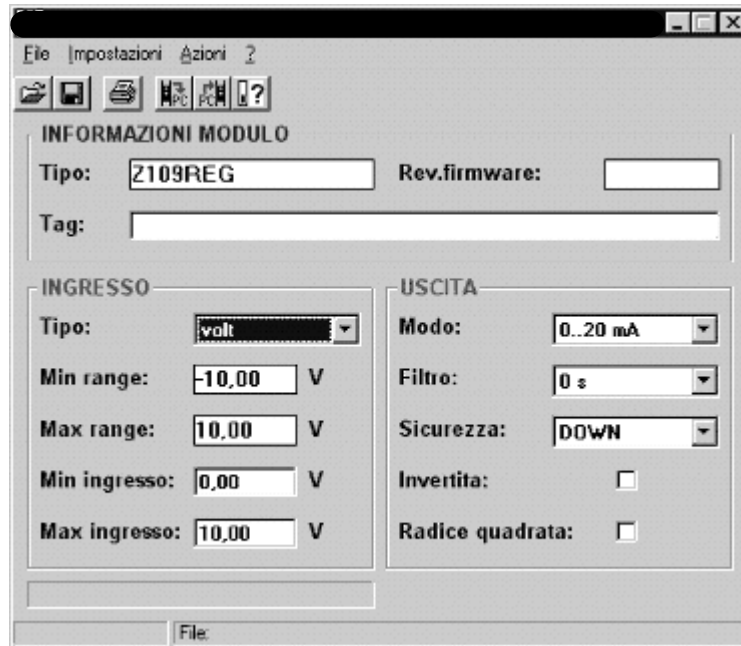


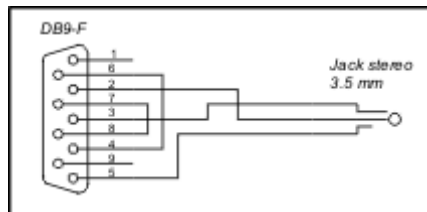
SERIE Z

ZSETUP - SOFTWARE PER CONFIGURAZIONE SERIE Z

Il software ZSETUP e' uno strumento utile e in alcuni casi necessario per la configurazione dei moduli della Serie Z dotati di interfaccia seriale. L'unico modulo attualmente supportato e' il convertitore universale Z109REG.



Per l'utilizzo di questo software, e' necessario un cavetto di collegamento tra l'interfaccia seriale del PC ed il modulo (già fornito nel pacchetto ZSETUP), realizzato come indicato nella figura sottostante:



FUNZIONALITA'

- Aiuto nell'impostazione dei DIP-switch dello strumento da configurare
- Lettura della configurazione del modulo
- Salvataggio su file della configurazione impostata
- Caricamento da file della configurazione da impostare
- Stampa del rapporto di configurazione
- Multilingue (italiano, inglese, francese)

PARAMETRI CONFIGURABILI

- Inversione scala
- Impostazione Burn-out positivo o negativo
- Inserimento filtro digitale
- Estrazione di radice quadrata
- Programmazione di valori di conversione personalizzati senza necessita' di calibrazione